

ツルミヤ NEWS

2016年8月吉日

こんにちは、鶴見屋商店です。

朝晩が涼しくなっていますが、体調管理等いかがでしょうか？

6月にマルホ会から、鶴見屋商店が省エネ、発電部門で表彰されました。

これも、皆さまのお力添えがあつてのものです。ありがとうございました。

HPアドレス <http://tsurumiya.co.jp/>又は、鶴見屋ホームページで検索

2016年 夏



暑い日のさっぱり冷汁

材料(2人分)

ごはん(茶碗2杯)

鶏むね肉 1枚

きゅうり 1/2本

大葉 4枚

氷水 300cc

●顆粒だし 小さじ1

●すりごま 大さじ3(すり鉢でごまをすってもOK)

●味噌 大さじ2

- ① むね肉の皮取り、茹でて食べやすい大きさに切る
- ② きゅうりは薄切り、大葉は千切りにしておく
- ③ ●の調味料を混ぜ、少しずつ水でのばしていく
- ④ お茶碗にご飯をよそい、むね肉→きゅうり→大葉の順で盛り付け、③を注いだら出来上がり。

※お好みで●にコチュジャンを加えるとピリ辛でおいしいです。(ラー油やタバスコでも可)

ごはん以外にも、そうめんのつけ汁や、冷奴にかけてもおいしく食べられます。

鶴見屋商店な人々



名前 阿部 雄平

ひと事

こんにちは。

去年の11月に入社して各部署を研修で回っている阿部です。

7月から2か月ガス課におります。

地域の皆様とお会いする機会はあまりないかもしれませんが、見かけましたらよろしくお願いします。

(株)鶴見屋商店 名取市増田2-1-2 TEL022-382-2231

大河原営業所 柴田町船岡大塚24-3 TEL0224-52-2734

各種住設機器、ガス、石油機器の修理販売なら当店まで！365日年中無休！

LPガス保守点検内容のお知らせ

今回のツルミヤNEWSでは、LPガスの保守点検の内容についてご説明させていただきます。この保守点検は液化石油ガスの保安の確保及び適正化に関する法律(液石法)の規則36条、37条に記載されている法定点検です。

●点検期間

前回の保守点検(ガス使用開始時含む)から4年以内に1回以上

●点検内容

漏洩点検(ガス漏れがないか確認します)

器具燃焼点検(ご使用のガス器具が不完全燃焼等起こしていないか確認します)

ガス漏れ警報器、ゴムホース交換(使用期限、事故防止の為、交換します)

ガス圧力点検(ガスの圧力が正常値以内か確認します)

使用器具点検(お使いのガス器具が変更されていた場合、接続方法等確認します)

上記のような点検をさせて頂いております。

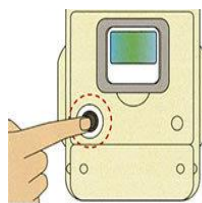
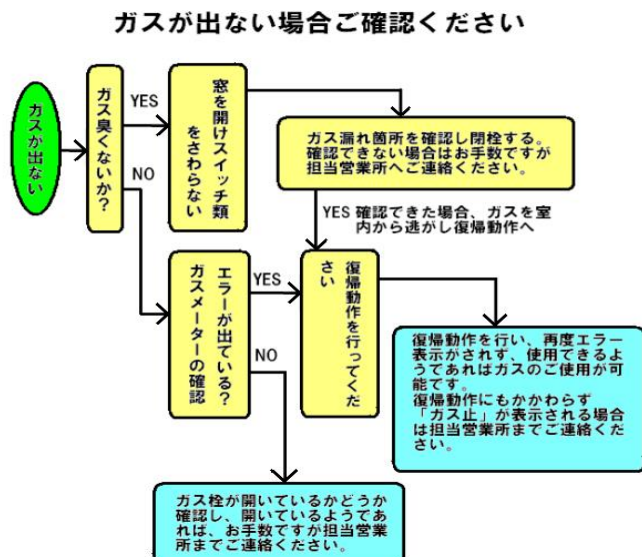
点検費用は、基本料金に含まれますので、点検は一切費用は発生しません。
LPガスを安心してお使いいただく為、点検の際は、ご協力お願い致します。

ガスメーター遮断時復帰方法のお知らせ

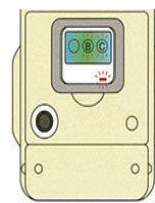
現在のガスメーターは、安全の為、地震や火の消し忘れ等の万が一が起こった時自動でガスを遮断する機能が付いています。

ここではガスメーターが止まってしまってガスが出なくなった時の復帰方法をご説明します。

ガスメーター復帰手順



メータ前面左側の遮断弁開スイッチ(黒い部分)を押し、赤いランプの点灯を確認後、すぐに手を離してください。



1分間お待ちください。メータ前面の液晶の「ガス止」の表示が消えて、セキュリティ表示部分と赤いランプが点滅します。



メータがガスの安全を確認すると、セキュリティ部分と赤いランプの点滅が消え、ガスが使用できるようになります。

安全にお使いになる為、
ご協力宜しくお願い致します。

